



威盛GMB策略聯盟

# Embedded Controller

## 上网本的应用

王忠贤  
联扬半导体 产品经理

# ITE & GMB 在上网本市场的角色



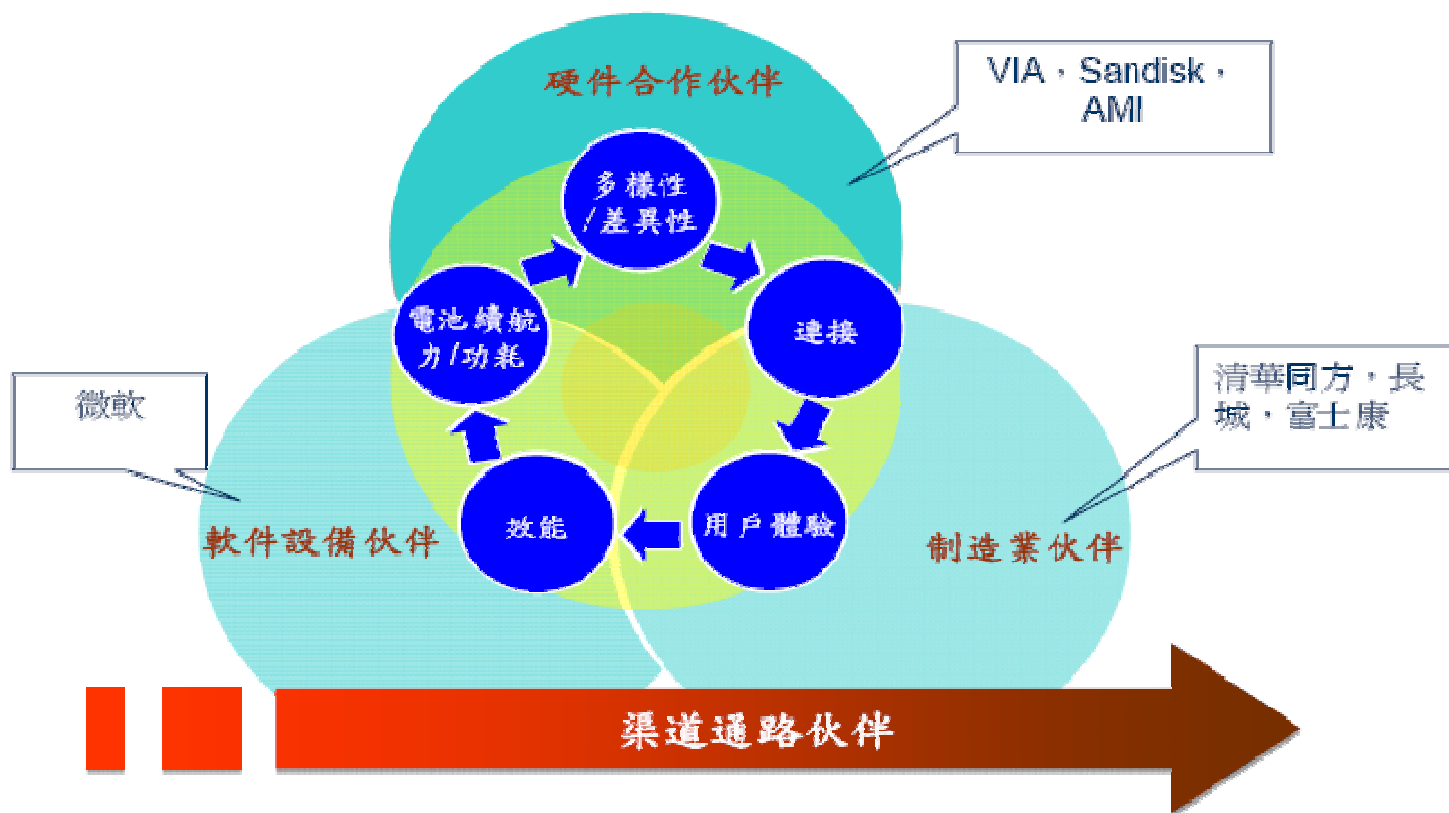
# 2009年中国PC产业发展三大机遇



# 上网本受到中国创新消费产业的关注



# 整合产业链，提供技术平台支持



- GMB可以向下游合作夥伴提供不同層次的硬體解決方案
- 大大降低新品推出的週期，由原來的6-8個月縮短至3個月（最快可以達到2個月）

資料來源：VIA;拓璞產業研究所，2009/04

拓璞產業研究所  
TOPOLOGY RESEARCH INSTITUTE

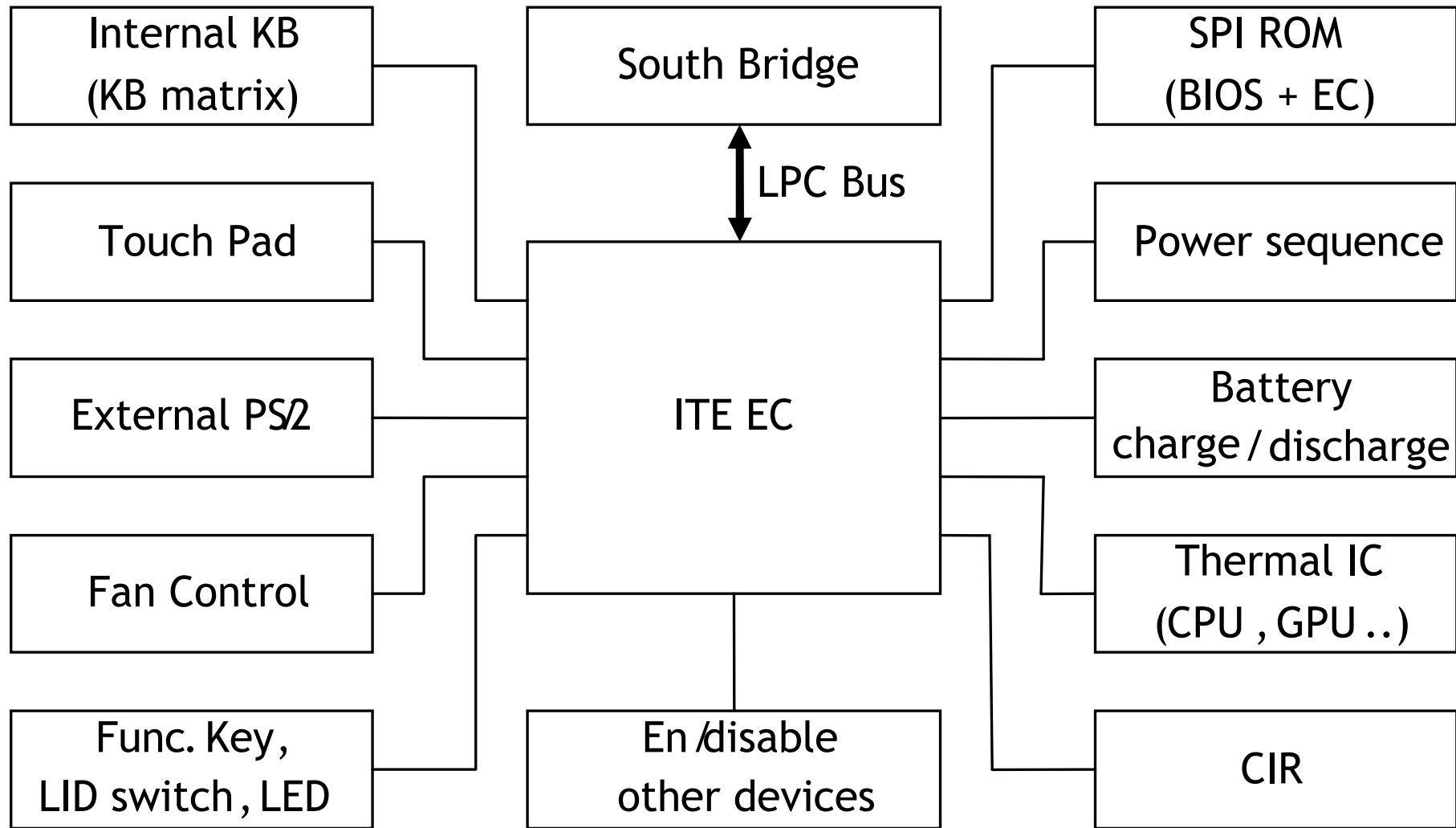


威盛GMB策略聯盟

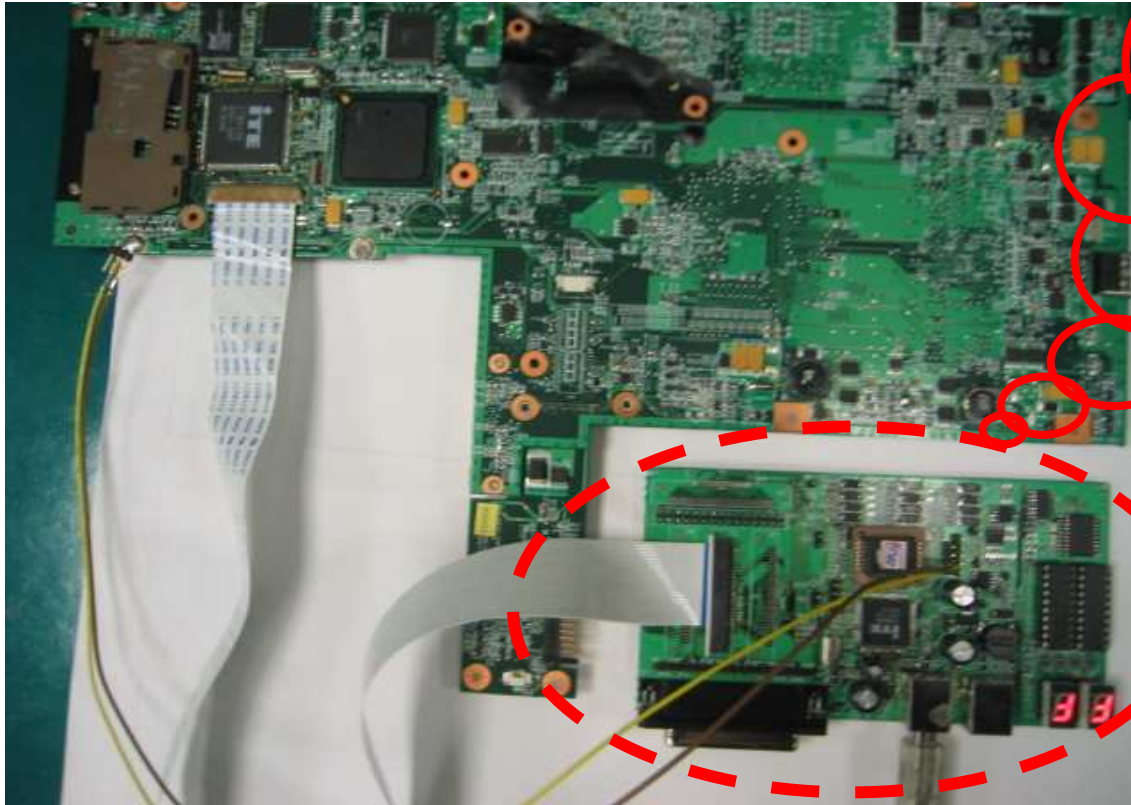
# Embedded Controller 的应用



# EC在上网本中的功能



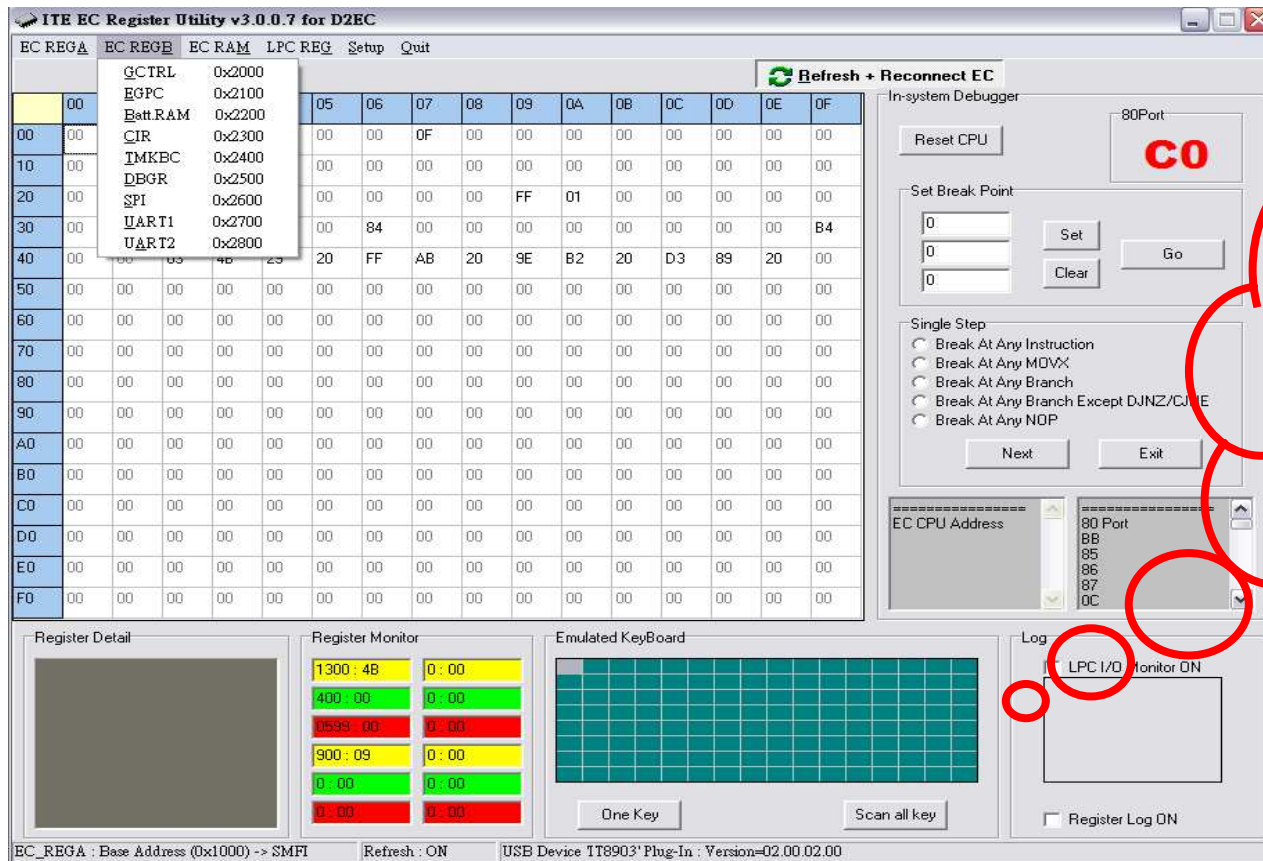
# ITE KBS Download Board and Develop tools



ITE将提供免费的KBS  
download tool  
(软件开发板)



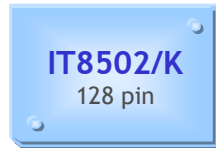
# ITE KBS D2EC access RAM



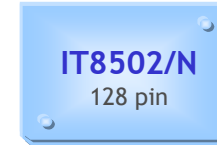
ITE将提供免费的  
tool &  
EC source  
code  
(软件开发  
Utility)



# IT8502E 各版本关键差异



- SM Bus Master **x3**
- 73 GPIO
- 8 PWM Channel
- Battery-backed **64** Byte SRAM
- 8032TT MCU
- 4K SRAM
- LPC Interface
- Up to 16MB SPI Flash
- 12 ADC Channel, 10-bit
- 6 DAC Channel, 8-bit
- 3 PS/2 Channel
- 18 x 8 Keyboard Scan Matrix
- In-system Programming



- **UART Device Interface x1**
- **SPI Device Interface x1**, with a BUSY Pin
- **SPI Flash Read/Write Protection**
- **A SM Bus Slave On Any Channel**
- SM Bus Master **x4**
- 73 **+9** GPIO
- 8 **+4** PWM Channel
- Battery-backed **192Byte** SRAM
- 8032TT MCU
- 4K SRAM
- LPC Interface
- Up to 16MB Serial Flash
- 12 ADC Channel, 10-bit
- 6 DAC Channel, 8-bit
- 3 PS/2 Channel
- 18 x 8 Keyboard Scan Matrix
- In-system Programming



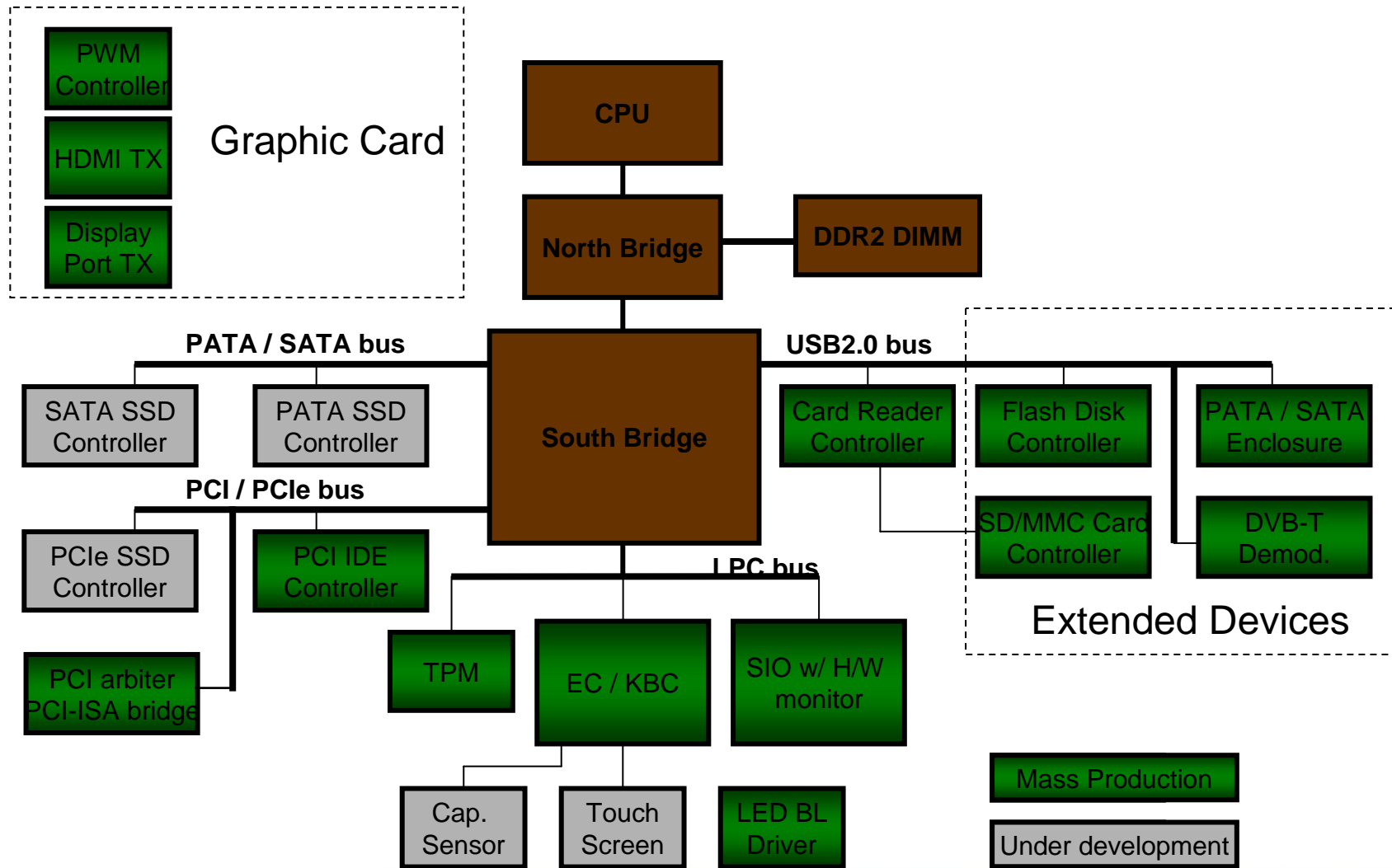
# IT1337E CR Controller



- USB 2.0 Single LUN
- No External Regulator Required
- Support 12/48MHz Clock Input Option
- H/W Power Saving Mode Supported for NB Battery Life Consideration
  - Windows XP WHQL Certified Driver
    - Supports SD / MMC / MSHG / xD memory card



# ITE Solution on PC/NB

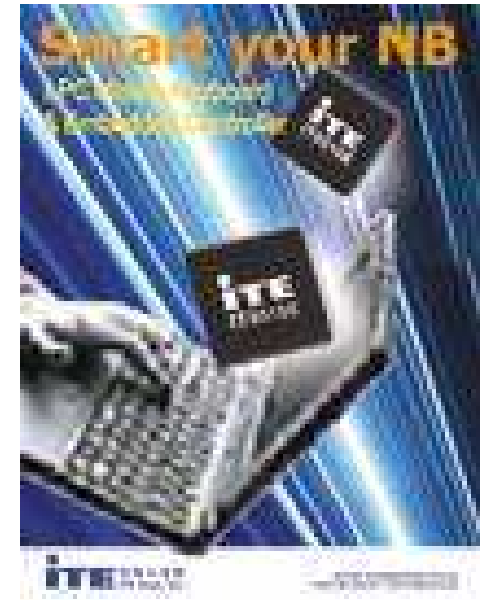


# ITE与GMB客户的结合： 提供实际的技术支持



# ITE 的优势

- 联华电子 (UMC) 关系企业
- 台湾股票上市公司
- 完整的产品组合
- 高市场份额 (Market Share)
- 稳定、大量的交货能力
- 强大、快速的产品开发能力
- 良好、稳定的量产品质控管能力
- 能满足客户全方位的需求



# ITE 如何與 GMB 客戶合作

**ITE 將於7月份舉辦兩場免費EC訓練課程**

## 《首場信息》

**Agenda: ITE EC H/W 介紹(1hr) & ITE EC S/W介紹(3hr)**

**Time: 2009/7/2 (四), 13:30**

**Place: 上海市閔行區莘建東路58弄2號  
綠地科技島廣場A座30樓**

**名額: 每公司2人 (共25家客戶, 每場50人為限)**

**報名截止日: 2009/7/1 (三), 18:00**



# ITE 如何與 GMB 客戶合作

ITE 將於7月份舉辦兩場免費EC訓練課程

《預計第二場EC訓練課程》

Time: 2009/7/31(五), 13:30

Place: 深圳市福田区深南大道7006号  
富春東方大廈1409-1416

課程聯絡及報名:

Bill Wang (886-938-361299)

[bill.wang@ite.com.tw](mailto:bill.wang@ite.com.tw)

Sunny Liu T: 138 2-317-5662

[Sunny.liu@ite.com.tw](mailto:Sunny.liu@ite.com.tw)



威盛GMB策略聯盟

# ITE 技术服务窗口

华东地区

H/W FAE: Stephen Huang

Mail: [steven.huang@itechina.cn](mailto:steven.huang@itechina.cn)

华南地区

H/W FAE: Black Zou

Mail: [black.zou@itechina.cn](mailto:black.zou@itechina.cn)

S/W FAE: Steve Chou

Mail: [Steve.chou@ite.com.tw](mailto:Steve.chou@ite.com.tw)

台湾地区

H/W FAE Manager: Greg Chen

Mail: [Greg.chen@ite.com.tw](mailto:Greg.chen@ite.com.tw)

S/W FAE Manager: Flaming Tsai

Mail: [Flaming.tsai@ite.com.tw](mailto:Flaming.tsai@ite.com.tw)



# ITE 联络窗口

**PM: Bill Wang**

**+886-2-29126889 x 6033**

**+886-938-361299**

[bill.wang@ite.com.tw](mailto:bill.wang@ite.com.tw)

**Sales: Sunny Liu**

**1382-317-5662**

[Sunny.liu@ite.com.tw](mailto:Sunny.liu@ite.com.tw)

